





JABLOTRON 100

Bedienungsanleitung





RFID-Karten zum steuern des Systems sind als Zubehör mit der Zentrale eingeschlossen.

	Kontinuierlich rot Scharf/AN Rot blinken Alarm
	Kontinuierliches orange Teilweise Scharf
	Kontinuierlich grün Nicht eingeschaltet / Aus Grün blinken Ausgangsverzögerung
	Kontinuierlich grün Alles OK Kontinuierliches orange Fehler Rot blinken Alarm



Errichtet durch:

FocusControl

Security Überwachungslösungen
Hochlettenstrasse 33
CH- 4104 Oberwil BL

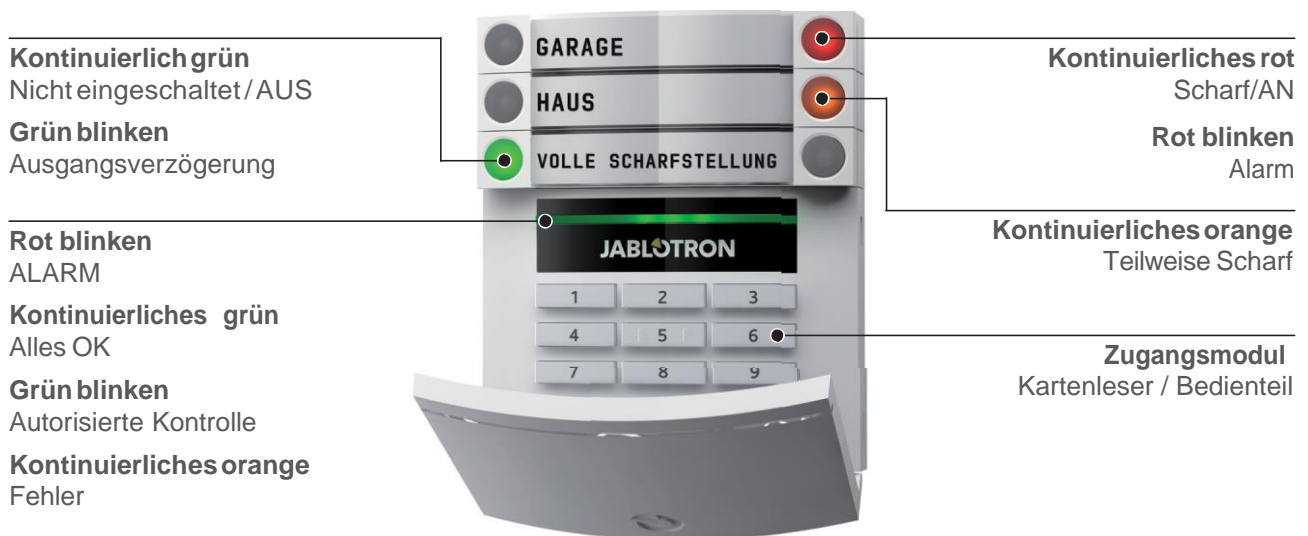
Mail info@focuscontrol.ch
www.focuscontrol.ch

Telefon **0800 100 007**
Mobile **+41 79 794 60 22**

Für Fragen und weitere Informationen kontaktieren Sie bitte Ihren Alarmanlagenerrichter

BESCHREIBUNG DES BEDIENTEILS (Zugriffsmodul mit Segmenten)

Das JABLOTRON 100 System kann verschiedene Zugangsmodule steuern und den Status der jeweiligen Geräte anzeigen. Steuerung (Scharfstellen, Entschärfen und andere Funktionen), das erfolgt mittels zwei Tastensegmenten. Darüber hinaus sind die Tasten hintergrundbeleuchtet um den jeweiligen Zustand auf einen Blick zu erkennen. Die Teile können unterschiedliche Geräte steuern – Heizung, Fensterläden, etc. Eine beliebige Anzahl von Segmenten kann je nach Bedarf eingestellt werden.



Kartenleser

Tastatur mit Lesegerät

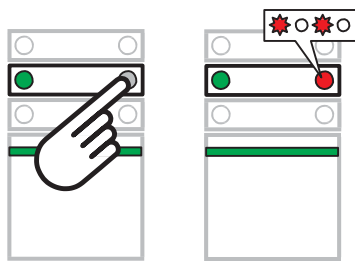
Tastatur mit Bedienteil und Lesegerät

Wenn die Steuerung des Systems über Tasten erfolgt muss das mittels Autorisierung bestätigt werden. Das kann mittels RFID Karte oder mittels Schlüsselanhänger mit einem RFID Tag oder mittels Codeeingabe erfolgen. Wenn eine hohe Sicherheitsstufe erforderlich ist, kann das System so eingestellt werden, dass es nur mit Karte / Schlüsselanhänger und Codeeingabe auf dem Bedienteil bestätigt werden kann. Andererseits kann es auch so eingestellt werden, dass überhaupt keine Autorisation erforderlich ist. Diese Funktion kann zum Beispiel zur Steuerung von Fensterläden eingesetzt werden.

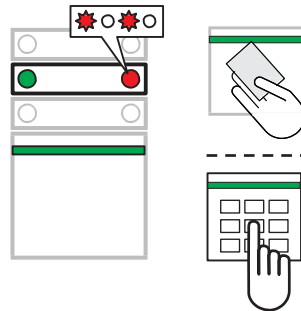
Ein weiterer Vorteil der Steuerung des Systems mittels Segmenten ist die Möglichkeit mehrere Befehle zur gleichen Zeit durchzuführen. – es ist möglich den Hausalarm mit einem Segment zu befehlen und den Alarm für das Gartenhaus mittels eines zweiten Segments und mit dem dritten Segment die Garage unscharf zu stellen. Dabei ist nur eine einzige Autorisation für alle Optionen notwendig.

Der Autorisationscode kann aus bis zu 7 Ziffern bestehen. Er enthält ein Präfix (1 bis 3 Zeichen einen Stern zur Trennung und einen Vierzeichen Code. Zum Beispiel 123* 1234 oder 1*1234. Dieser Code kann durch das Weglassen des Präfix für Gebäude mit nur wenig Benutzern vereinfacht werden. Es wird dann nur ein Vierstelliger Code verwendet.

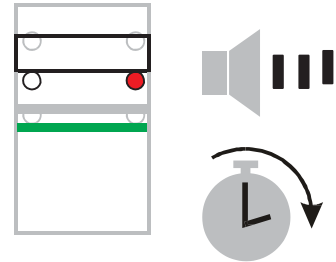
SCHARFSCHALTEN



Ich möchte scharf stellen:
 Ich betätige die Taste für das jeweilige Segment der jeweiligen Sektion welche dann zu Blinken anfängt ...

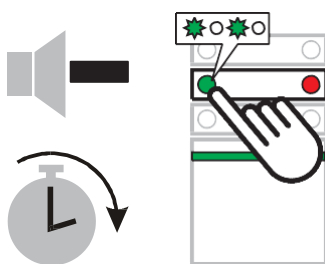


Ich bestätige mittels meiner Autorisierung:
 Durch Anlegen eines Tags, einer Karte oder mittels Codeeingabe am Bedienteil ...

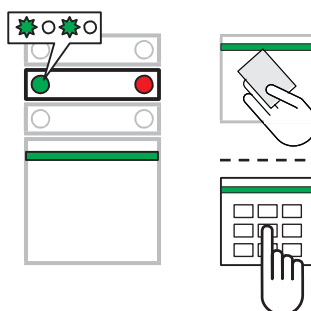


Der Befehl wird ausgeführt:
 Das Bedienteil zeigt eine akustische Ausgangsverzögerung. Wenn dieses aufhört, ist der jeweilige Abschnitt scharf geschaltet.

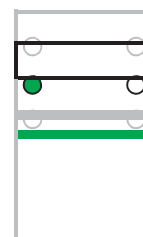
UNSCHARFSCHALTEN



Ich möchte entschärfen:
 Wenn ich das Gebäude betrete ertönt die Eingangsverzögerung mittels unterbrochenem Piepen und wiederholtem grünblinker auf der Taste der grünen LED. Ich drücke die blinkende Taste ...



Ich bestätige mittels meiner Autorisierung:
 Durch Anlegen eines Tags, einer Karte oder mittels Codeeingabe am Bedienteil ...



Der Befehl wird ausgeführt:
 Die LED Taste wird grün und zeigt damit die Unscharfschaltung an.

TEILSCHARFSCHALTUNG

Wenn diese Möglichkeit aktiviert ist, besteht die Möglichkeit nur einige ausgewählte Melder scharfzuschalten. So können Sie nur Fenster und Türen über Nacht schalten und die Bewegungsmelder ignorieren (Außenhautschutz).



Ich möchte das System teilweise Scharfschalten:

Ich betätige die Taste für das jeweilige Segment der jeweiligen Sektion welche dann orange zu Blinken beginnt ...

Ich bestätige mittels meiner Autorisierung:

Durch Anlegen eines Tags, einer Karte oder mittels Codeeingabe am Bedienteil ...

Der Befehl wird ausgeführt:

Die LED Taste wird orange und zeigt damit die Teilscharfschaltung an.

Wenn wir das System ganz Scharfschalten wollen (z.B. wenn das Haus verlassen wird), ist es im ersten Schritt notwendig die Taste zweimal zu betätigen. Wenn Sie die Taste einmal betätigen, beginnt die LED Orange zu blinken, beim zweiten Betätigen wird diese rot. Wenn die Bestätigung erfolgt, ist das System komplett scharf geschaltet.

Wenn die Teilscharfschaltung eingestellt ist (orange LED leuchtet), kann es durch komplette Wiederholung der Einstellungsprozedur wieder eingestellt werden.

BEENDIGUNG DES AUSGELÖSTEN ALARMS



Es kann passieren, dass Sie vergessen das System unscharf zu stellen und dabei einen Alarm auslösen. Das Bedienteil LED blinkt rot zusammen mit der LED des betroffenen Segments. Sie können den Alarm durch entschärfen

fen des Systems stoppen. Die LED des jeweiligen Segments zeigt dann den Alarm im Memory des Speichers an.

Das System zeigt in der gleichen Weise auch an das ein Alarm während Ihrer Abwesenheit stattfand. In so einem Fall vorsichtig sein und am besten auf den Wachdienst warten.

Das Segment zeigt so lange den Alarm an bis es neu eingestellt wird. Die Anzeige kann auch gelöscht werden indem man die obige Prozedur wiederholt.

ANDERE ARTEN DER STEUERUNG - mittels Schlüsselanhänger, Telefon und Internet



Verwenden eines Schlüsselanhängers

Die Tastenfunktion wird durch das Schlosssymbol angezeigt. Ein geschlossenes Schlosszeichen zeigt die Scharfschaltung an während das offene Schlosssymbol die Unscharfschaltung anzeigt. Das gleichzeitige Drücken beider Knöpfe löst Panikalarm aus.

Die Knöpfe können gegen unbeabsichtigtes Drücken blockiert werden (Kindersicherung)

Für weitere Informationen sehen Sie bitte in der Beschreibung für Schlüsselanhänger nach.



Verwenden des Sprachmenüs

Die Scharf/Unscharfschaltung kann auch durch das Sprachmenü, das Sie durch die jeweiligen Abläufe führt, mittels Mobiltelefons durchgeführt werden. Wenn Sie in das Menü gelangen, werden Sie als erstes über den Alarmstatus informiert. Dies funktioniert mittels Codeeingabe (über das Bedienteil Ihres Telefons). Eine andere Möglichkeit ist, dass dies nur mit autorisierten Telefonnummern möglich ist (diese Telefonkontakte sind dann in Ihrem Alarmspeicher gespeichert).

Wenn ein Alarm ausgelöst wurde, informiert Sie das System mittels Sprachnachricht.



Verwenden von SMS und "Clip" Funktion

SMS Befehle können zur Steuerung verschiedener Segmente und Funktionen benutzt werden – Heizung, Fensterläden u.s.w. auf die gleiche Weise wie andere Segmente. Der SMS Text ist ein Codebefehl. Der Befehlscode kann an die jeweiligen Situationen angepasst werden z.B. Fensterläden hinunterlassen. Es kann ohne Code eingestellt werden. Sie können auch die Steuerung mittels CLIP Funktion von einer autorisierten Nummer einstellen. Der Befehl wird dann in Reaktion auf diese Telefonnummer durchgeführt.

Wenn Alarm ausgelöst wird sendet Ihnen das System eine dementsprechende SMS.



Mittels Internet

Die Anlage kann auch mittels Internet über die SELBSTBEDIENUNG Seite der Website www.jablotron.com gesteuert werden. Die Jablotron Security SIM und Alarmregistrierung sind die Voraussetzung um diese Funktion zu verwenden.

Für Fragen und weitere Informationen kontaktieren Sie bitte Ihren Alarmanlagenerrichter

Errichtet durch:



FocusControl

Hochlettenstrasse 33
CH- 4104 Oberwil BL

info@focuscontrol.ch
www.focuscontrol.ch

Telefon **0800 100 00**
Mobile **+41 79 794 60 22**